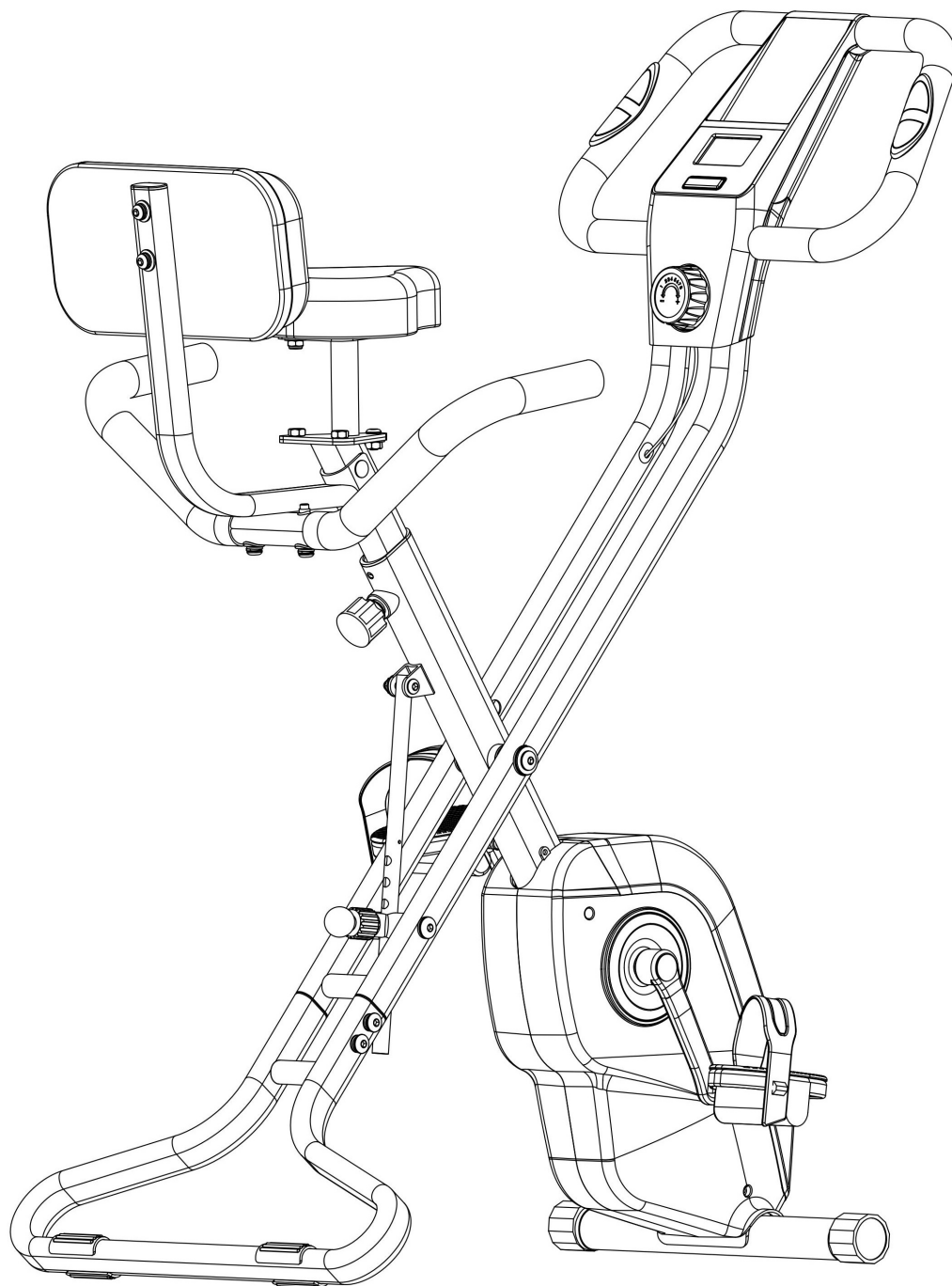


**Azura X1 / Azura X2**



## Vážený zákazník,

chceli by sme Vám najskôr zablahoželať k získaniu Vášho zariadenia. Prečítajte si, prosím, dôsledne nasledovné pokyny pre pripojenie a používanie a postupujte podľa nich, aby sa predišlo možným technickým škodám.

## Varovanie / Všeobecné bezpečnostné pokyny

- Nevystavujte toto zariadenie dažďu. Nekladte na toto zariadenie žiadne nádoby naplnené tekutinami.
- Používajte výlučne odporúčané príslušenstvo. Neopravujte toto zariadenie sami.
- Obráťte sa s údržbou na kvalifikovaný personál zákazníckej služby.
- Pozor - Nekladte na zariadenie žiadne zdroje otvoreného ohňa, akým sú napríklad horiace sviečky.

**Malé predmety/Obalové materiály** (plastové vrecúško, kartón atď.): Udržujte malé objekty (napríklad skrutky a ďalší montážny materiál, pamäťové karty) a obalové materiály mimo dosahu detí, aby ste predišli ich prehltnutiu. Nenechajte malé deti hrať sa s fóliou. Hrozí nebezpečenstvo udusenía!

**Preprava zariadenia:** Uchovajte, prosím, originálny obal. Pre dosiahnutie dostatočnej ochrany zariadenia počas prepravy zabaľte zariadenie do pôvodného obalu.

**Čistenie vonkajších povrchov:** Nepoužívajte žiadne prchavé kvapaliny ako sú insekticídne spreje. Silným tlakom pri utieraní by mohlo dôjsť k poškodeniu povrchov. Gumové alebo plastové diely by nemali byť v kontakte so zariadením počas dlhšieho časového obdobia. Použite suchú handričku.

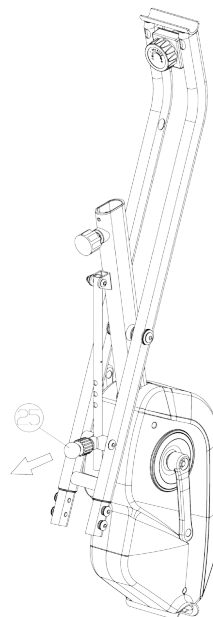
## Špeciálne pokyny k tomuto športovému náradu

- Pozorne si prečítajte tento návod na použitie pred montážou a používaním zariadenia. Bezpečnejšie a efektívnejšie používanie tohto zariadenia môže byť dosiahnuté len v prípade, že je zariadenie dôkladne zostavené, udržiavané a používané. Zabezpečte, aby boli všetky osoby, ktoré toto zariadenie používajú, informované o výstrahách a bezpečnostných pokynoch.
- V prípade, že užívate lieky, ktoré majú vplyv na krvný tlak, tlkot srdca alebo hladinu cholesterolu v krvi, pred tréningom je bezpodmienečne nutná konzultácia s lekárom.
- Dávajte pozor na signály Vášho tela. Nesprávny alebo nadmerný tréning môže byť zdraviu škodlivý. Okamžite ukončíte tréning, ak si všimnete nasledujúce príznaky: bolesť / pocit tiesne v hrudi, nepravidelný srdcový tep, extrémna dýchavičnosť, náznaky miernej malátnosti, závraty alebo nevoľnosť. Ak na sebe spozorujete ktorýkoľvek z týchto príznakov, mali by ste vyhľadať lekára predtým, ako budete opäť pokračovať v tréningu.
- Toto zariadenie nie je určené pre použitie osobami (vrátane detí) s obmedzenými fyzickými, zmyslovými alebo mentálnymi schopnosťami alebo s nedostatkom skúseností a/alebo nedostatkom znalostí, ak nie sú pod dohľadom osoby zodpovednej za ich bezpečnosť alebo od nej nedostali inštrukcie, ako treba zariadenie používať. Deti by mali byť pod dozorom, aby sa zabezpečilo, že sa nebudú hrať so zariadením.
- Umiestnite zariadenie na suchý a rovný povrch.
- Pred každým tréningom sa uistite, že všetky skrutky a upevnenia sú poriadne dotiahnuté.
- Bezpečnosť zariadenia môže byť zaručená len v prípade, že je zariadenie pravidelne udržiavané a kontrolované na možné poškodenia alebo známky opotrebovania.
- Používajte zariadenie výlučne, ako je určené. Ak by ste pri montáži alebo kontrole objavili chybné komponenty alebo by ste si všimli na zariadení počas tréningu neobvyklé zvuky, ihneď ukončíte tréning. Zariadenie znovu použite až po tom, ako ste identifikovali a vyriešili tento problém.
- Pri používaní tohto zariadenia noste vhodný odev. Vyhybajte sa širokému oblečeniu, ktoré by sa mohlo na zariadení zachytiť a ktoré by mohlo obmedziť Vašu voľnosť pohybu.
- Zariadenie bolo testované a certifikované podľa EN957 a je povolené na domáce použitie. Maximálna hmotnosť používateľa by nemala presiahnuť 120 kg. Zariadenie nie je určené na terapeutické použitie

# Montáž

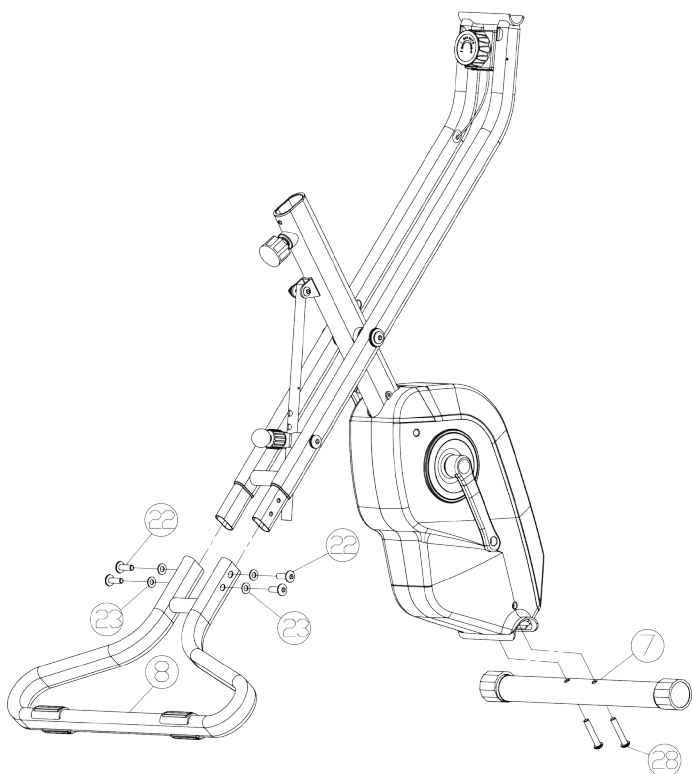
## Krok 1

Vytiahnite guľatý gombík (25) z hlavnej časti (2) a odtiahnite od seba telo zariadenia. Zafixujte potom gombík v jednom z otvorov (podľa Vašej telesnej výšky).



## Krok 2

Namontujte predný stabilizátor (7) na hlavnú časť (1). Zafixujte ho pomocou imbusovej skrutky s guľatou hlavnicou (28). Potom namontujte zadný stabilizátor (8) na hlavnú časť (2) a zafixujte ho pomocou imbusovej skrutky s guľatou hlavnicou (22) a podložky pod maticu (23).

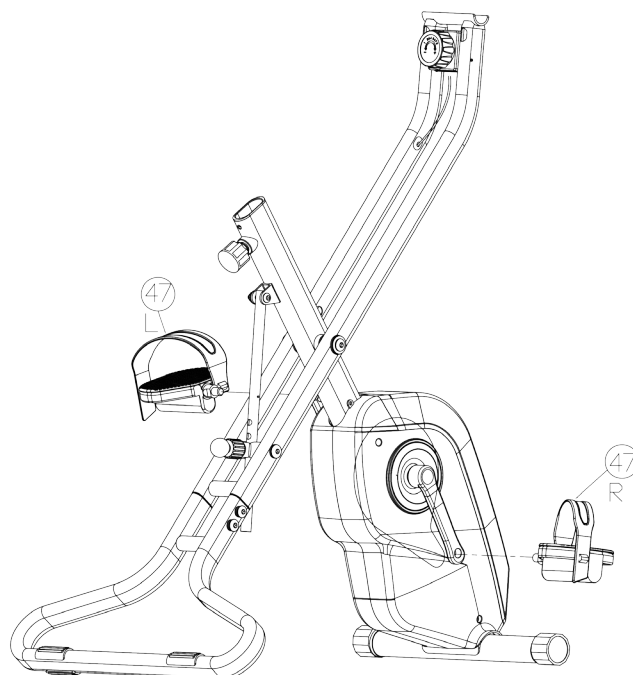


## Krok 3

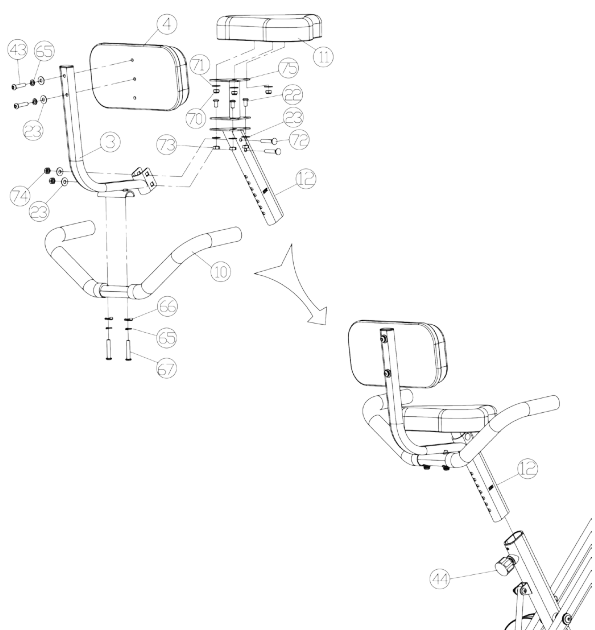
Namontujte ľavý pedál (47 L, označený „L“) na kľuku (48L) a pevne utiahnite prevlečnú maticu - proti smeru otáčania hodinových ručičiek! (ľavotočivý závit!).

Namontujte pravý pedál a pevne utiahnite prevlečnú maticu (v smere pohybu hodinových ručičiek).

Nastavte nohy (27) v prípade, že zariadenie nestojí bez kolísania.



# Montáž

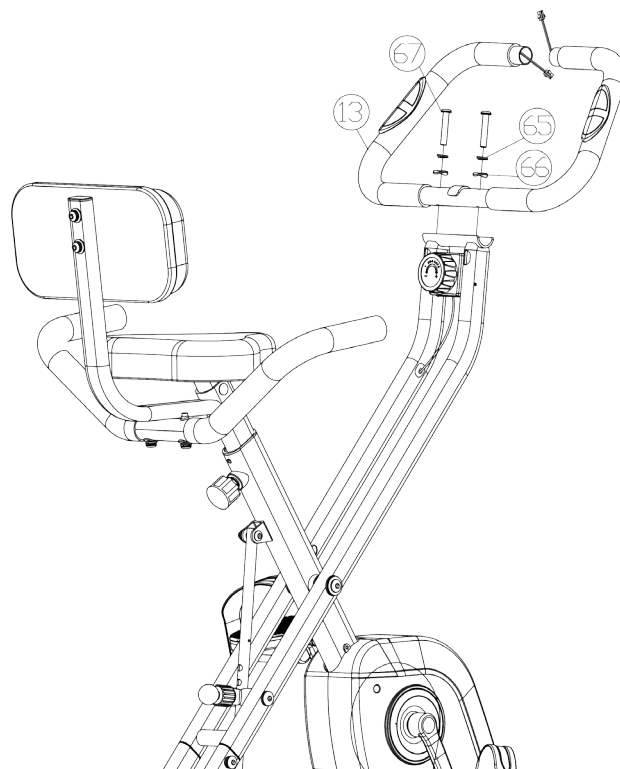


## Krok 4

Namontujte sedadlo (11) na podperu sedadla (12) a zafixujte ho pomocou imbusovej skrutky s guľatou hlavicoú (22).

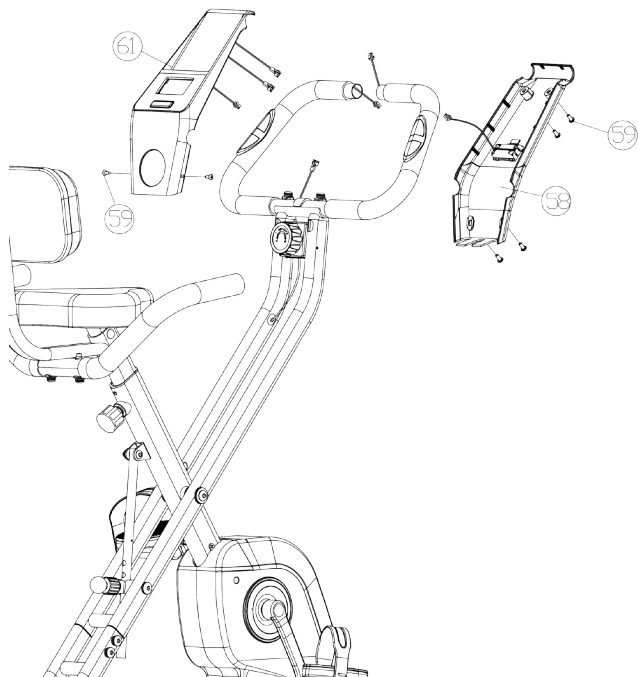
Uvoľnite nastavovací gombík (44) a vytiahnite ho predtým, ako vsuniete sedadlovú tyč (12) do určeného otvoru v hlavnom diele. Vyberte si vhodnú výšku a znovu zafixujte gombík.

Pomocou nastavovadla pre sedadlo (75) môžete výšku jednoducho nastaviť aj dodatočne.



## Krok 5

Zafixujte chrbtovú opierku (4) na rúre na to určenej (3) v požadovanej výške pomocou imbusovej skrutky s guľatou hlavicoú (43), pružnej podložky (65) a podložky pod maticu (23). Potom namontujte rúru (3) na sedadlovú tyč (12) pomocou štvorhranných skrutiek (72), plastových matíc (75) a podložiek pod matice (27).



## Krok 6 (iba 10030160 + 10030162)

Uvoľnite pružné podložky (65), otočný krúžok (66) a skrutku (67) a namontujte tyč s riadidlami (13). Skrutky opäť pevne utiahnite.

## Krok 7

Namontujte ovládací panel II (61) na tyč rukoväti (12), pripojte kábel, a potom nasadte vrchnú časť panelu (58). Zafixujte pomocou imbusovej skrutky s guľatou hlavicoú (59).

# Prevádzka tréningového počítača

## Technické údaje

Čas (TMR)	00:00-99:59
Rýchlosť (SPD)	0.0-99.9 km/h (míle/h)
Vzdialenosť (DIST)	0.00-99.99 km (míle)
Kalórie (CAL)	0.0-999.9 kcal
Odometer (ODO)	0-9999 km (míle)
Pulz (PUL) in v minútach	40-240 bpm

## Kľúčové funkcie

### MODE

Pomocou tohto tlačidla môžete vybrať určitú funkciu, ktorú chcete.

### SET (ak dostupné)

Môžete pokračovať vo výbere údajov pre TIME, DISTANCE a CALORIES.

### AUTO ON / OFF

Systém sa zapne po stlačení ľubovoľného tlačidla alebo pri zachytení signálu zo snímača rýchlosti. Systém sa vypne ak je snímač rýchlosti bez vstupu signálu, alebo nie je stlačené žiadne tlačidlo približne na 4 minúty.

### RESET

Jednotku je možné obnoviť buď výmenou batérie alebo stlačením tlačidla MODE na 3 sekundy.

## Funkcie

Čas (Time)	Stlačte tlačidlo MODE, až kým sa nezmení ukazovateľ na hodnotu TIME. Celkový čas bude zobrazený pri začatí cvičenia.
Rýchlosť (Speed)	Stlačte tlačidlo MODE, kým sa ukazovateľ nezmení na SPEED. Aktuálna rýchlosť sa zobrazí.
Vzdialenosť (Distance)	Stlačte tlačidlo MODE, kým sa ukazovateľ nezmení na hodnotu DISTANCE. Vzďialenosť každého tréningu sa zobrazí.
Kalórie (Calorie)	Stlačte tlačidlo MODE, kým sa nezobrazí ukazovateľ CALORIE. Spálené kalórie sa zobrazia pri spustení cvičenia.
Odometer (Odometer)-počítač kilometrov (Ak dostupné)	Stlačte tlačidlo MODE, kým sa nezobrazí ODOMETER. Bude zobrazená celková kumulovaná vzdialenosť.
Pulz (Pulse)	Stlačte tlačidlo MODE, kým sa nezobrazí PULSE. aktuálna tepová frekvencia sa zobrazí v úderoch za minútu. Umiestnite dlane rúk na obe kontaktné podložky (alebo umiestnite slúchadlo do ucha) a počkajte 30 sekúnd pre čo najpresnejšie načítanie.
Skenovanie (Scan)	vyberte SCAN alebo LOCK, ak si neželáte režim skenovania, ak si vyberiete SCAN, jednotka automaticky zobrazí zmenu každé 4 sekundy.

**Poznámka: Ak sa na monitore ukáže nesprávne zobrazenie, vymeňte batérie tak, aby ste dosiahli dobrý výsledok.**

## Likvidácia



### Staré elektro zariadenia:

Ak sa na produkte nachádza tento obrázok (prečiarknutý odpadkový kôš na kolesách), platí európska smernica 2002/96/ES. Tieto produkty nesmú byť likvidované s normálnym domovým odpadom. Informujte sa o miestnych pravidlách separovaného zberu elektrických a elektronických zariadení.

Postupujte podľa miestnych pravidiel a nelikvidujte Vaše staré zariadenia prostredníctvom domového odpadu. Pomocou likvidácie zhodnej s predpismi sa chráni životné prostredie a zdravie Vašich blízkych pred možnými negatívnymi dôsledkami. Recyklácia materiálu pomáha znižovať spotrebu prírodných surovín.

## Vyhlásenie o zhode

Výrobca: CHAL-TEC GmbH, Wallstraße 16, 10179 Berlin, Deutschland Tento

výrobok je v súlade s nasledujúcimi európskymi smernicami:

2011/65/EG (RoHS)  
2004/108/EG (EMV)

